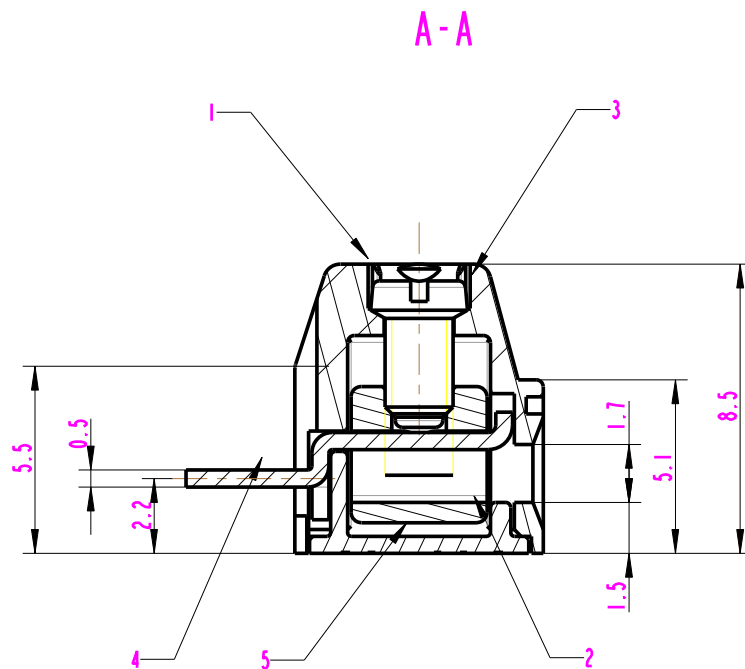
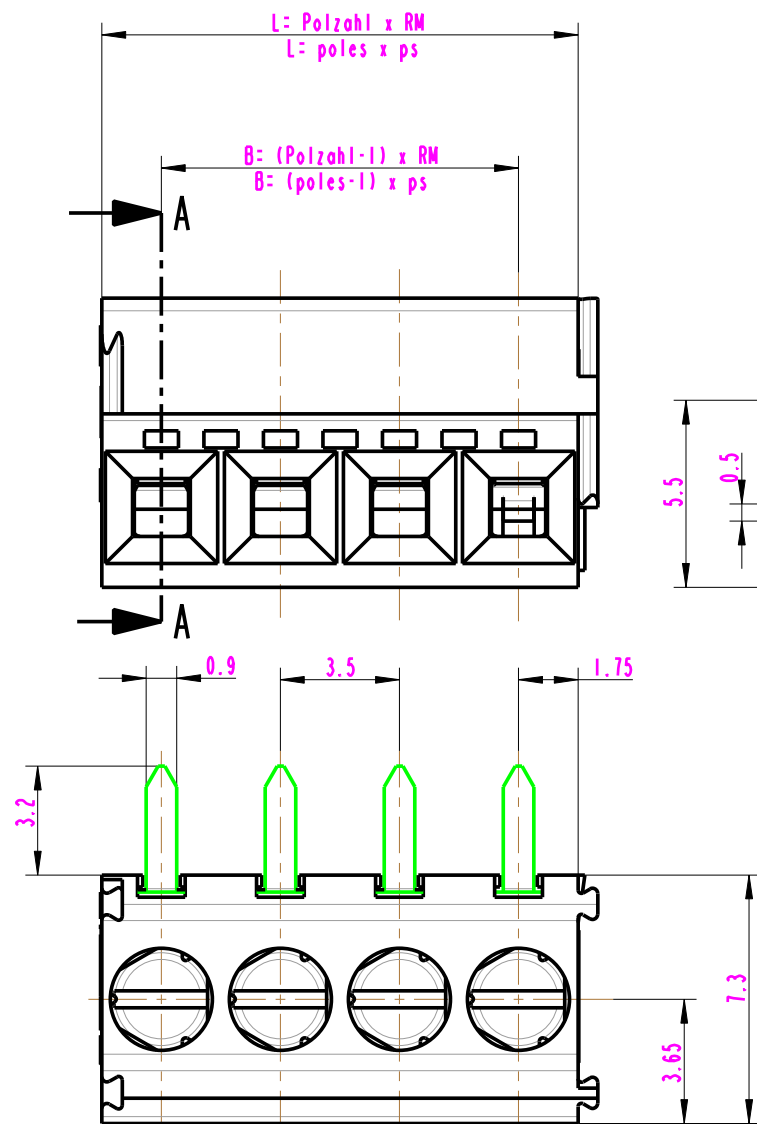


Ohne unsere vorherige Zustimmung darf diese Zeichnung weder vervielfältigt, noch Dritten zugänglich gemacht werden, und sie darf durch den Empfänger oder Dritte auch nicht in anderer Weise irrtümlich verwendet werden.

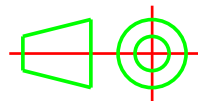
- T
- MW
- OS
- TPSB
- TPK
- TPR
- TAVR
- MAVA
- MAVA-E
- MWLR
- TPB
- TAVB
- MAVR
- MWLB
- TWSF
- TWST
- MAVT
- Gütepr.
- Konform
- MANS



Werkstoffe/Materials

Pos. 1 Gehäuse Kl.	Polyamid 6.6 schwarz
item 1 insulating body	PA 6.6 black
Pos. 2 Klemmkörper	CuZn gal Ni 4
item 2 connector body	CuZn gal Ni 4
Pos. 3 Schraube M2	Stahl Qual. 8.8 gal Cu8 + Ni4 gl
item 3 terminal screw M2	SAE reference-no. 15B 21H or UNS reference-no. H15211 160 microinch nickel plating over 320 microinch copper plating
Pos. 4 Kontakbügel RM 3.5	CuZn37Pb2 nach DIN1791
item 4 contact ps 3.5	copper alloy CuZn37Pb2 / C2680R-H
Pos.5 Deckel Geh.	Polyamid 66/6T schwarz
item 5 insulating body cap	PA 66/6T black

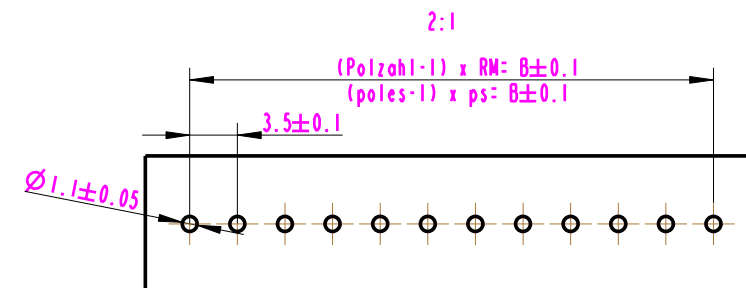
Maße in mm / dimensions in mm



Technical Data / Technische Daten

insulation coordination / Isolationskoordination according to / nach DIN EN 60664-1	UL (nach UL 1059)	SEV (nach EN 60998-2-1 & 60999-1)
pin spacing / Rastermaß voltage / Bemessungsspannung	0.14 in. 300V	3.5mm 125V-eff according to DIN EN 60664-1 degree of contamination 3 nach DIN EN 60664-1 Verschmutzungsgrad 3 2.5kV at overvoltage category III 2.5kV bei Überspannungskategorie III insulating material I: 600 < CTI Isolierstoff I: 600 < CTI 1.72 mm at connected solid wire Ø1.4 mm 1.72 mm bei angeschl. Volldraht Ø1.4 mm
surge voltage Bemessungs-Blitzspannung	12A 1.3 lb - in.	12A
insulation material group Isolierstoffgruppe		
minimum clearances or creepage Kleinste Luft- oder Kriechstrecke		
max. current / Bemessungsstrom		
lightening torque Anzugsdrehmoment der Schraube		0.15 Nm max. Ø0.4 - Ø1.4 mm
wire range / Anschlussdurchmesser	AWG Cu. Sol/Str. wire AWG 26-16 Sol AWG 26-18 Str.	
max. connection volume Nennquerschnitt mm²	single-wire eindrätlig 1.5 = AWG 16	stranded-wire feinstdrätlig 1.0 = AWG 18
solderpin dimensions Lötstiflabmessungen	0.5 mm x 0.9 mm recommended drilling in the PCB Ø1.1 mm empfohlene Bohrung in der Leiterplatte Ø1.1 mm	
max. limiting temperature Obere Grenztemperatur	+125°C	
min. limiting temperature Untere Grenztemperatur	-40°C	
solder temperature / Löttemperatur	245°C (90sec.)	
climatic class	40/125/56 according to DIN EN 60068-1	
Klimatische Klasse	40/125/56 nach DIN EN 60068-1	
type of protection	IP 20 at connected nominal diameter	
according to DIN EN 60529		
Schutzart nach DIN EN 60529		
number of poles / Polzahl	2 to 4 poles / 2- bis 4-polig	
wire strip length / Abisolierlänge	5 mm	
approvals / Approbationen	cULus und/and SEV	

Lochbild in der Leiterplatte
drill pattern in the PCB



Verwendungsbereich	Zul. Abw.	Oberfläche	Maßstab 5:1	Gewicht
			Werkstoff, Rohteil	Werkstoff-Artikelnummer
			Bezeichnung	
			Datenblatt / data sheet	
			Klemme Typ 361 RM 3.5mm	
			series type 361 ps 3.5mm	
			Artikelnummer	Teile-Code
			31361	
				Blatt
				r. 1 Bl.
Zust.	Änderung	Datum	Name	CAD-Nr.:
				ENG-019516
				Ers.d.:
				Ers.f.:

