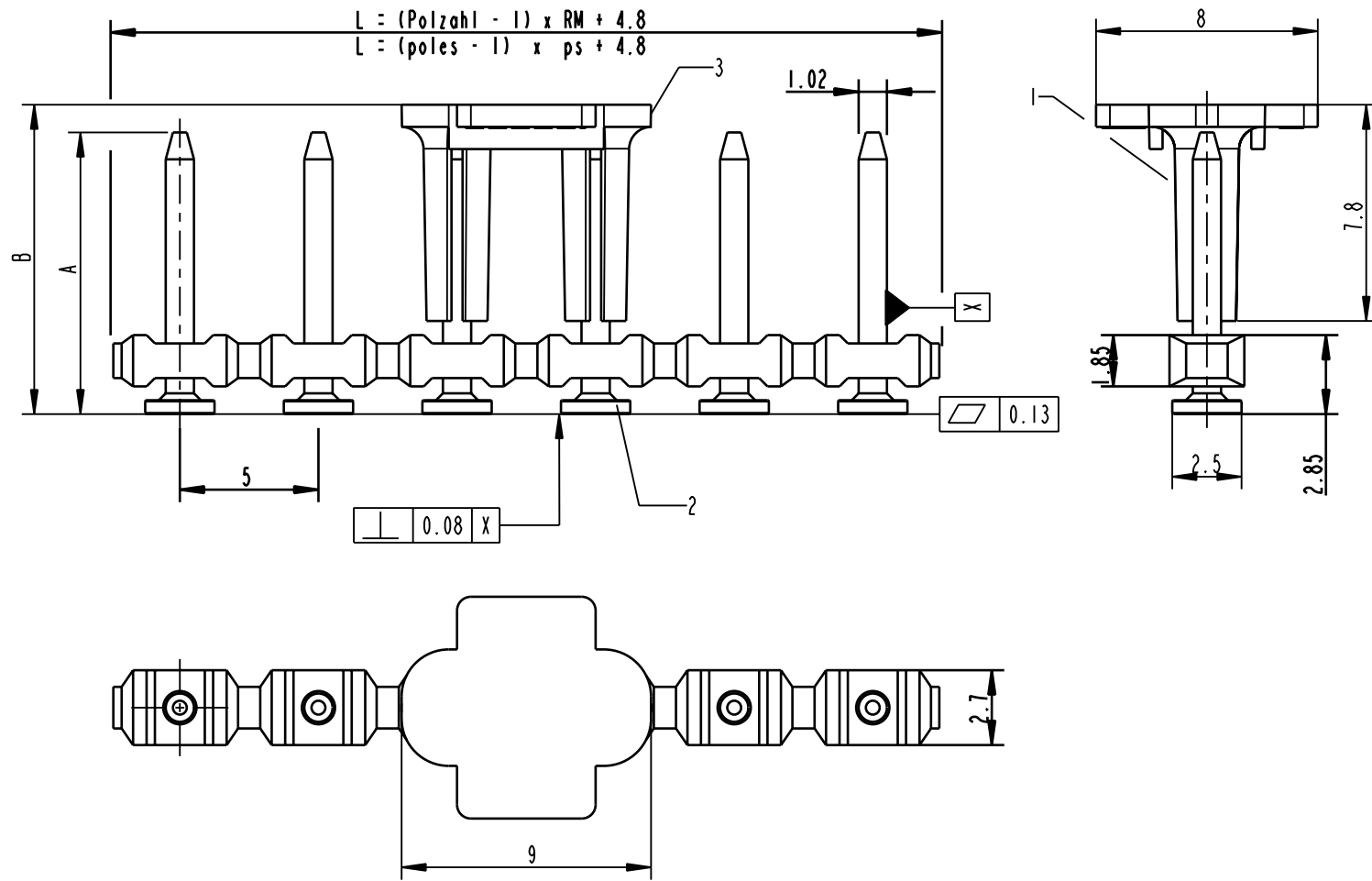
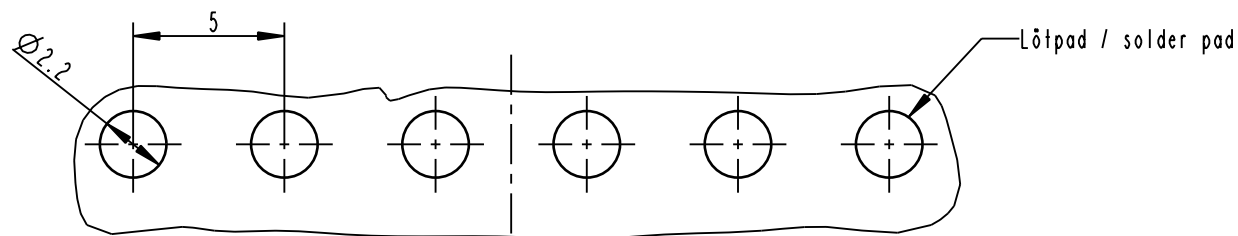


dimensions in mm / Maße in mm



Leiterbild / pattern plating



Materials / Werkstoffe:

Pos. 1 Gehäuse Stl	Polyamid 46 UL 94V-0 graphitschwarz
item 1 insulation body	PA 46 UL 94V-0 black
Pos. 2 Kontaktstift	SE-Cu or / oder SF-Cu mattverzinkt
item 2 contactpin	copper dull tinned
Pos. 3 Ansaugkappe	Polyamid 46 UL 94V-0
item 3 Pick and Place dish	

Technical Data / Technische Daten

Insulation coordinatin according to DIN/VDE 0110-1 04.97
Isolationskoordination nach DIN/VDE 0110-1 04.97

	UL (nach UL 1059)	SEV (nach EN 60998 & 60999)
pin spacing / Rastermaß	0.197in.	5mm
volltage / Bemessungsspannung	300V	160V-eff according to VDE 0110 degrec of contamination3 nach VDE 0110 Verschmutzungsgrad 3
surge voltage Bemessungs-Stossspannung		3kV at overvoltage category III bei Überspannungskategorie III
Insulation material group Isolierstoffgruppe		insulating material I: 400 < CTI Isolierstoff I: 400 < CTI
minimum clearances or creepage distances Kleinste Luft- oder Kriechstrecke		2,5mm
maximum current / Bemessungsstrom	10A	10A
contact pin / Kontaktstift		
soldering pin / Lötstift	Ø 1.02mm	
max. soldering temperature/ max. Löttemperatur		260°C / 90sec.
max. ambient temperature Obere Grenztemperatur		125° C
min. ambient temperature Untere Grenztemperatur		-40°C
number of poles / Polzahl		2-,3- and / und 6 poles / polig
approvals / Approbationen		

RIA Art.-Nr. / part no.	Pole / poles	Maß / dimension A	Maß / dimension B
3131810222-0G32	2	10,16	11,16
3131810322-0G32	3	10,16	11,16
05 3131810422-0G44	4	10,16	11,16
3131810522-0G44	5	10,16	11,16
3131810622-0G44	6	10,16	11,16
3131810222-1G32	2	15,50	16,5
3131810322-1G32	3	15,50	16,5
3131810522-1G44	5	15,50	16,5
3131810622-1G44	6	15,50	16,5

Parts supplied on Tape and Reel
Die Teile werden in Tape und Reel
angeliefert.

RoHS compliant / RoHS konform

Verwendungsbereich		Zul. Abw.	Oberfläche	Maßstab 4:1	Gewicht
				Werkstoff, Rohteil	Werkstoff-Artikelnummer
			Datum	Name	Benennung
		Bearb.:	14.10.05	Möss.	Datenblatt/data sheet
		Gepr.:	13.12.07	MoessingerO	SMT Stiftleiste Typ 318 RM 5
05	1 x 05 AM 3675	06.03.07	An.	Norm	SMT header type 318 ps 5
04	AM 3582	17.01.07	An.		
03	AM 3371	08.09.06	An.		
02	AM 3224	08.06.06	An.		
01	AM 3121	21.04.06	An.		
Zust.	Änderung	Datum	Name	CAD-Nr.:	ENG-018210
				Ers.d.:	Ers.f.:
				Artikelnummer	Teile-Code
				31318	
					Blatt
					1
					v. 2 Bl.



Ohne unsere vorherige Zustimmung darf diese Zeichnung weder vervielfältigt,
 noch Dritten zugänglich gemacht werden und sie darf durch den Empfänger
 oder Dritten auch nicht in anderer Weise missbräuchlich verwendet werden.
 This drawing shall not be reproduced, copied, or disseminated in any way
 without our prior full approval. This drawing shall also not be misapplied
 used in any way by the receiver or any third party.