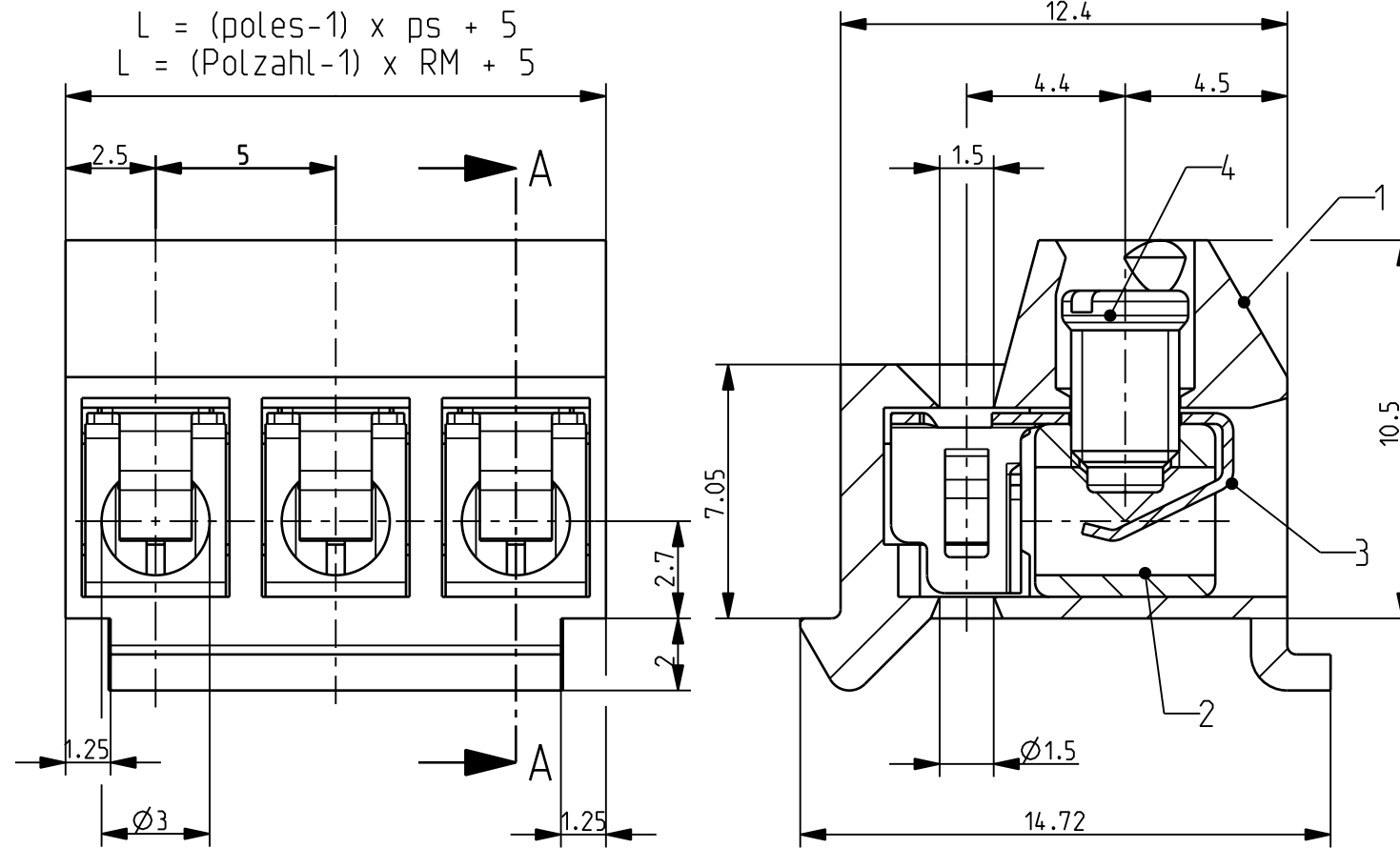


dimensions in mm / Maße in mm

A-A



Technical Data / Technische Daten

insulation co-ordination / Isolationskoordination according to / nach DIN/VDE 0110-1 04.97

	UL (nach UL 1059)	SEV (nach EN 60998 & 60999)
pin spacing / Rastermaß	0.197 in.	5mm
voltage / Bemessungsspannung	300V	320V-eff according to VDE 0110 degree of contamination 3 nach VDE 0110 Verschmutzungsgrad 3
surge voltage Bemessungs-Stossspannung		4kV at overvoltage category III 4kV bei Überspannungskategorie III
Insulation material group Isolierstoffgruppe		insulating material I: 600 < CTI Isolierstoff I: 600 < CTI
mininum clearances or creepage Kleinste Luft- oder Kriechstrecke		4.15mm at connected solid wire 4.15mm bei ang. Volldraht Ø1.6mm
max. current / Bemessungsstrom	5A	10A
tightening torque Anzugsdrehmoment der Schraube bei angeschlossenem Nennquerschnitt	4.4 lb.f. in.	0.5 Nm
wire range / Anschlussdurchmesser	Cu. Sol/Str. wire AWG 28-16 AWG 14 solid only	Ø0.3mm - Ø1.6mm

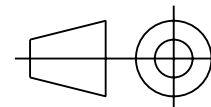
	single-wire eindrätig	stranded wire feindrätig
max. connection volume Bemessungs-Anschlussvermögen mm ²	0.08-2.0 ~ AWG 14	0.08-1.5 ~ AWG 16
contact resistance	< 5mΩ per circuit, from the clamping point via the header to the printed-circuit board	
Durchgangswiderstand/Pol	< 5mΩ gemessen von der Klemmstelle über die Stiftleiste zur Leiterplatte	

max. limiting temperature Obere Grenztemperatur	105 ° C
min. limiting temperature Untere Grenztemperatur	-30 ° C according to ISO 179-1 -30 ° C nach ISO 179-1
type of protection according to IEC 529	IP 20 at connected nominal diameter
Schutzart nach IEC 529	IP 20 bei angeschlossenem Nennquerschnitt
number of poles / Polzahl	2 and 3 poles / 2- und 3-polig
wire strip length / Abisolierlänge	6mm
approvals / Approbationen	cULus File E121004

RoHS konform / conformable

Materials / Werkstoffe

item 1 insulating body	PA 66 UL 94V-0 black
Pos. 1 Gehäuse Kl	PA 66 UL 94V-0 black
item 2 connector body M3	CuZn 4 µm nickel plated
Pos. 2 Klemmkörper M3	CuZn gal Ni 4
item 3 contact	copper alloy CuSn 0.8-3.3µm firetinned (Sn100)
Pos. 3 Kontakt	CuSn 0.8-3.3µm feuerverzinkt (Sn 100)
item 4 terminal screw M3	SAE reference-no. 15B 21H or UNS reference-no. H15211 4 µm nickel plating over 8µm copper plating
Pos. 4 Schraube M3	Stahl Qual. 8.8 (19 Mn B4) gal Cu8 + Ni4 gl



Verwendungsbereich	Zul. Abw.	Oberfläche	Maßstab 5:1	Gewicht
			Werkstoff, Rohteil	Werkstoff-Artikelnummer
08 JM 2396	01.04.05	An.	Datum	Name
07 JM 1350	22.10.03	An.	Bearb.:	JK
06 JM 1212	24.06.03	VS	Gepr.:	
05 JM 0472	19.12.01	Heller	Norm	
04 JM 0413	19.11.01	Möss.		
03 JM 0322	18.09.01	A.S.		
10 JM 2929	10.01.06	An.		
09 JM 2403	05.04.05	An.		
Zust.	Änderung	Datum	Name	CAD-Nr.:
				ENG-011942
			Ers.d.:	Ers.f.:
				31157



31157xxx

9-7261

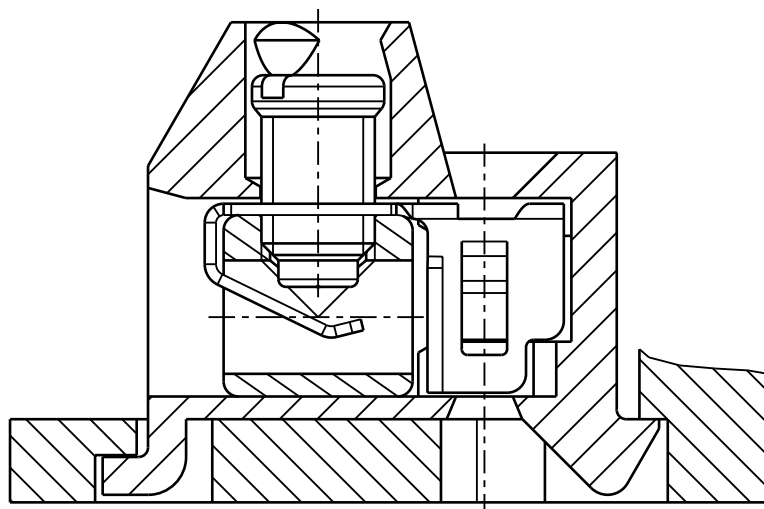
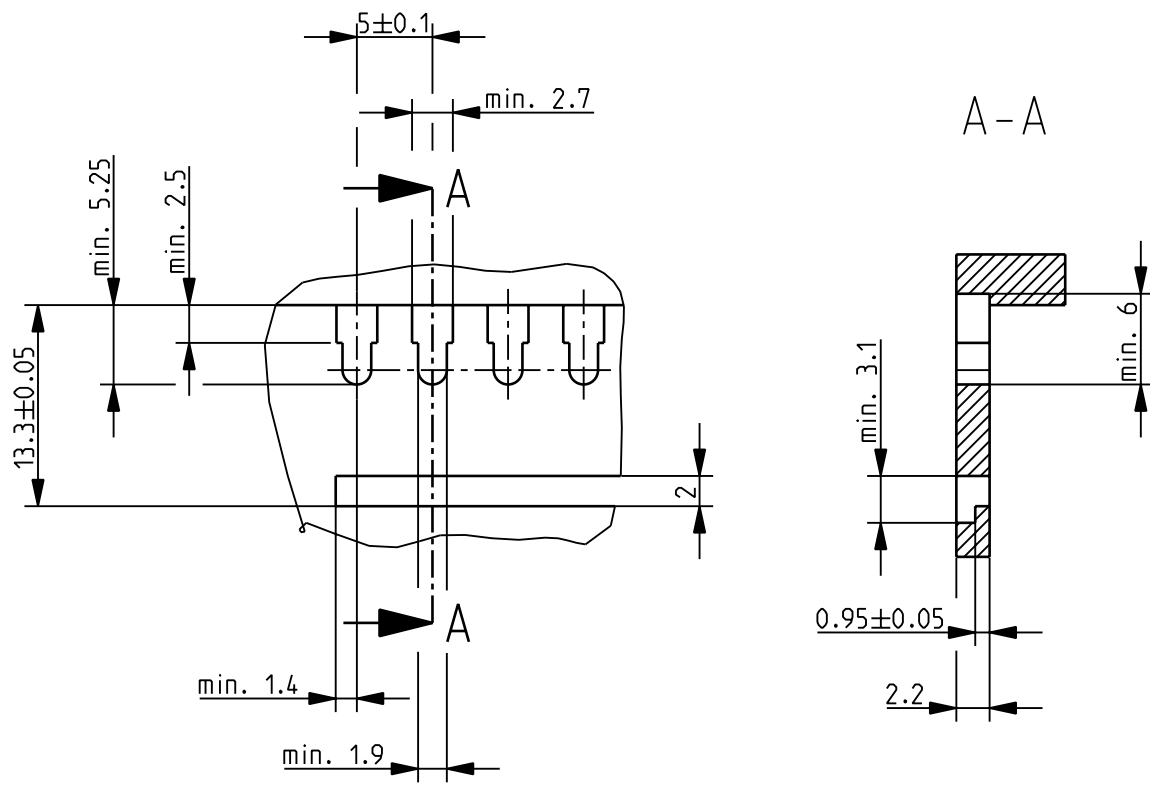
Blatt 1

v. 2 Bl.

Ohne unsere vorherige Zustimmung darf diese Zeichnung weder vervielfältigt, noch Dritten zugänglich gemacht werden, und sie darf durch den Empfänger oder Dritte auch nicht in anderer Weise mißbräuchlich verwendet werden.

- T
- MW
- QS
- TPSB
- TPK
- TPR
- TAVR
- MAVA
- MAVA-E
- MWLR
- TPB
- TAVB
- MAVR
- MWLB
- TWSF
- TWST
- MAVT
- Gütepr.
- Konform
- MAMS

installation conditions
Einbaubedingungen



Ohne unsere vorherige Zustimmung darf diese Zeichnung weder vervielfältigt, noch Dritten zugänglich gemacht werden, und sie darf durch den Empfänger oder Dritte auch nicht in anderer Weise mißbräuchlich verwendet werden

- T
- MW
- QS
- TPSB
- TPK
- TPR
- TAVR
- MAVA
- MAVA-E
- MWLR
- TPB
- TAVB
- MAVR
- MWLB
- TWSF
- TWST
- MAVT
- Gütepr.
- Konform
- MAMS

Verwendungsbereich		Zul. Abw.	Oberfläche	Maßstab 2:1	5:1	Gewicht
				Werkstoff, Rohteil		Werkstoff-Artikelnummer
MAVR	08 IM 2396	01.04.05	An.	Datum	Name	Benennung
MWLB	07 IM 1350	22.10.03	An.	Bearb.:	26.01.01	JK
TWSF	06 IM 1212	24.06.03	VS	Gepr.:		
TWST	05 IM 0472	19.12.01	Heller	Norm		
MAVT	04 IM 0413	19.11.01	Möss.			
Gütepr.	03 IM 0322	08.09.01	A.S			
Konform	10 IM 2929	10.01.06	An.			
MAMS	09 IM 2403	05.04.05	An.			
Zust.		Änderung	Datum	Name	CAD-Nr.:	ENG-011942
					Ers.d.:	ENG-011942
					Ers.f.:	31157
				Artikelnummer	Teile-Code	Blatt
				31157xxx	9-7261	2
						v. 2 Bl.

